

CURRICULUM



Corporativo Empresarial
S.A. de C.V.



Corporativo Empresarial
S.A. DE C.V.

CURRICULUM DE LA EMPRESA

¿Quiénes somos?

RYP es una empresa 100% hidalguense dedicada a la edificación, mantenimiento, rehabilitación general a inmuebles, conservación de caminos y carreteras, supervisión de obras y proyectos de obra civil.

Visión

En Corporativo RYP, estamos comprometidos a alcanzar las metas establecidas a través del talento y esfuerzo profesional de todos los que laboramos en ella.

Somos una empresa que tiene todo el entusiasmo por servirle y atenderle. Consideramos la excelencia como la motivación de nuestro esfuerzo diario.

Formamos un equipo de colaboradores que buscamos la profesionalización como la mejor forma de enfrentar los retos que se nos presentan, no olvidando que, gracias a su preferencia convertimos sueños en proyectos reales.

Misión

Brindar un servicio de excelencia a nuestros clientes y atender todas sus necesidades.

Elevar la calidad para así alcanzar el nivel de vida de todos los elementos de los cuales se compone nuestra empresa.

Lograr la satisfacción total de cada uno de nuestros clientes.



Corporativo Empresarial
S.A. de C.V.

DATOS GENERALES

R Y P Corporativo Emp. S.A. de C.V.

FECHA DE CONSTITUCIÓN:	08 de Mayo de 2013.
R.F.C.	RCE130508IX3
REPRESENTANTE LEGAL:	Ing. Oscar Eduardo Reyes Cruz.
CEDULA PROFESIONAL:	5227674
DR Y C:	504
REGISTRO IMSS:	B7039518107
DOMICILIO:	Calle 5 de Febrero No. 104 int. D 2do piso, Col. Periodista, Pachuca, Hgo.
CÓDIGO POSTAL:	42060
TELÉFONO OFICINA:	771 - 107 - 19 - 11
CONTADOR:	C.P. Verónica G. Torres Delgado.
ÁREA ADMINISTRATIVA:	L.C. Elidé Escamilla Ángeles. L.A. Elena Hernández Díaz.
APOYO TÉCNICO ADMINISTRATIVO:	L.A.E Juan Yahír Reyes Cruz . Lic. Alan Zabdil Reyes Cruz. Ing. Rubén Arturo Márquez. Arq. Elizabeth Bautista Téllez.
DISEÑO:	L.D.G. Saúl A. López Meneses.



Corporativo Empresarial
TA, S.C.

SERVICIOS

- ✦ **Obra civil.**

- ✦ **Edificación.**

- ✦ **Remodelación y ampliaciones en general.**

- ✦ **Estudios y proyectos de obra civil.**

- ✦ **Instalaciones eléctricas, hidráulicas, sanitarias, gas, aire acondicionado, especiales, etc.**

- ✦ **Impermeabilización.**

- ✦ **Acabados de todo tipo (pasta, pintura, madera, cantera)**

- ✦ **Gestoría supervisión y administración de obra.**



Corporativo Empresarial
S.A. DE CV

OBRAS EJECUTADAS

Remodelación integral de las áreas "fast food" en la Terminal Central de Autobuses del Norte, México, D.F.

\$4,696,469.39



Remodelación Integral de las oficinas que ocupan la Unidad de Innovación Gubernamental y Mejora Regulatoria del Gobierno del Estado de Hidalgo.

\$550,000.00





Corporativo Empresarial
S.A. de C.V.

OBRAS EJECUTADAS

Trabajos de Remodelación de los locales comerciales ubicados en la Central de Autobuses de Puerto Vallarta, Jalisco.

\$759,034.33





Corporativo Empresarial
TA, S.C.I.

OBRAS EJECUTADAS

Trabajos de remodelación de los locales comerciales ubicados en la Terminal Central de Autobuses de Mazatlán Sinaloa.

\$ 3,635,000.00



Construcción de un Lago Artificial en la Ciudad de Pachuca, Hgo.

\$6,635,000.00





Corporativo Empresarial
TA, S.C.I.

OBRAS EJECUTADAS

Edificación de casa habitación ubicada en la Zona Plateada de Pachuca, Hgo.

\$5,579,250.18



Edificación de escuela "Carlos Martínez Balmori", ubicada en la Ciudad de Pachuca, Hgo.





Corporativo Empresarial
S.A. de C.V.

OBRAS EJECUTADAS

Proyecto y ejecución de la Remodelación integral de la Terminal; Central de Autobuses de Pachuca, Hidalgo; consistentes en trabajos en el interior (taquillas y oficinas) y en el exterior (explanada, pasos peatonales, banquetas y estacionamiento).





Corporativo Empresarial
TA, S.C.I.

OBRAS EJECUTADAS

Remodelación integral de locales comerciales en las salas de la Terminal; Central de Autobuses de Pachuca, Hgo.





Corporativo Empresarial
S.A. de C.V.

OBRAS EJECUTADAS

Proyecto y edificación de Salón para eventos en la Ex-Hacienda el Palmar, Pachuca, Hgo.





Corporativo Empresarial
TA, S.C.I.

OBRAS EJECUTADAS

Proyecto y edificación de nave comercial "Plásticos Jang" en Pachuca, Hgo.





Corporativo Empresarial
TA, S.C.

OBRAS EJECUTADAS

Elaboración y edificación de proyecto integral de iglesia católica "El Sagrado corazón de Jesús", ubicado en la Col. Campestre, Pachuca, Hidalgo.





Corporativo Empresarial
TA, S de RL

OBRAS EJECUTADAS

Adecuación de retorno en blvd. Felipe Ángeles, Pachuca, Hidalgo.





Corporativo Empresarial
TA, S.C.

OBRAS EJECUTADAS

Proyecto y edificación de salón y núcleo sanitario ubicado en Valle de San Javier, Pachuca, Hgo.





Corporativo Empresarial
S.A. de C.V.

OBRAS EJECUTADAS

Proyecto y edificación de Colegio Alexander Sutherland Neill, Col Canutillo, Pachuca, Hgo.





Corporativo Empresarial
S.A. de C.V.

OBRAS EJECUTADAS

Proyecto y terminación de Centro Comercial Martz.

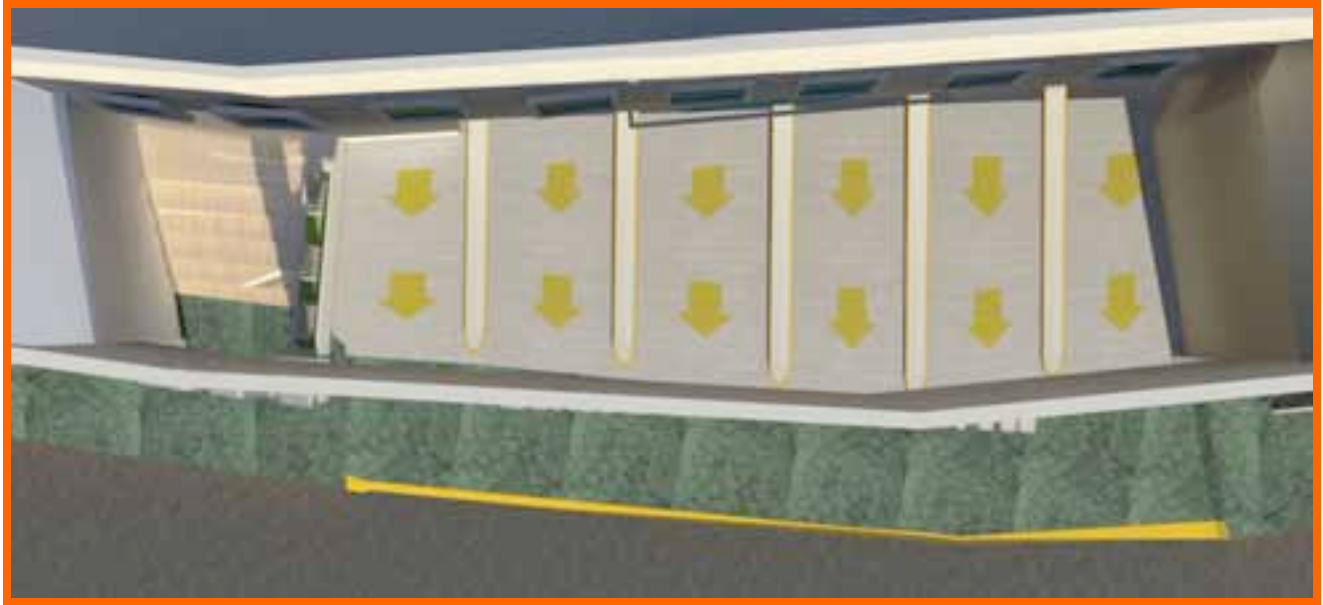




Corporativo Empresarial
S.A. de C.V.

OBRAS EJECUTADAS

Proyecto y terminación de estacionamiento para Centro Comercial Martz.





Corporativo Empresarial
TA, S.C.I.

OBRAS EJECUTADAS

Proyecto y remodelación para sala de espera de Central de Autobuses de Puebla.

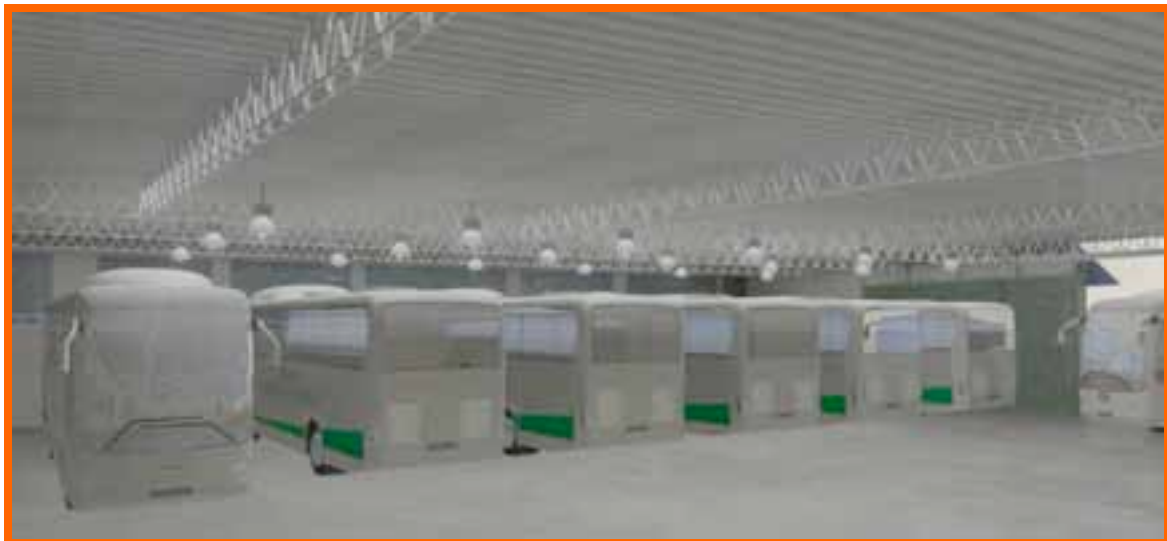
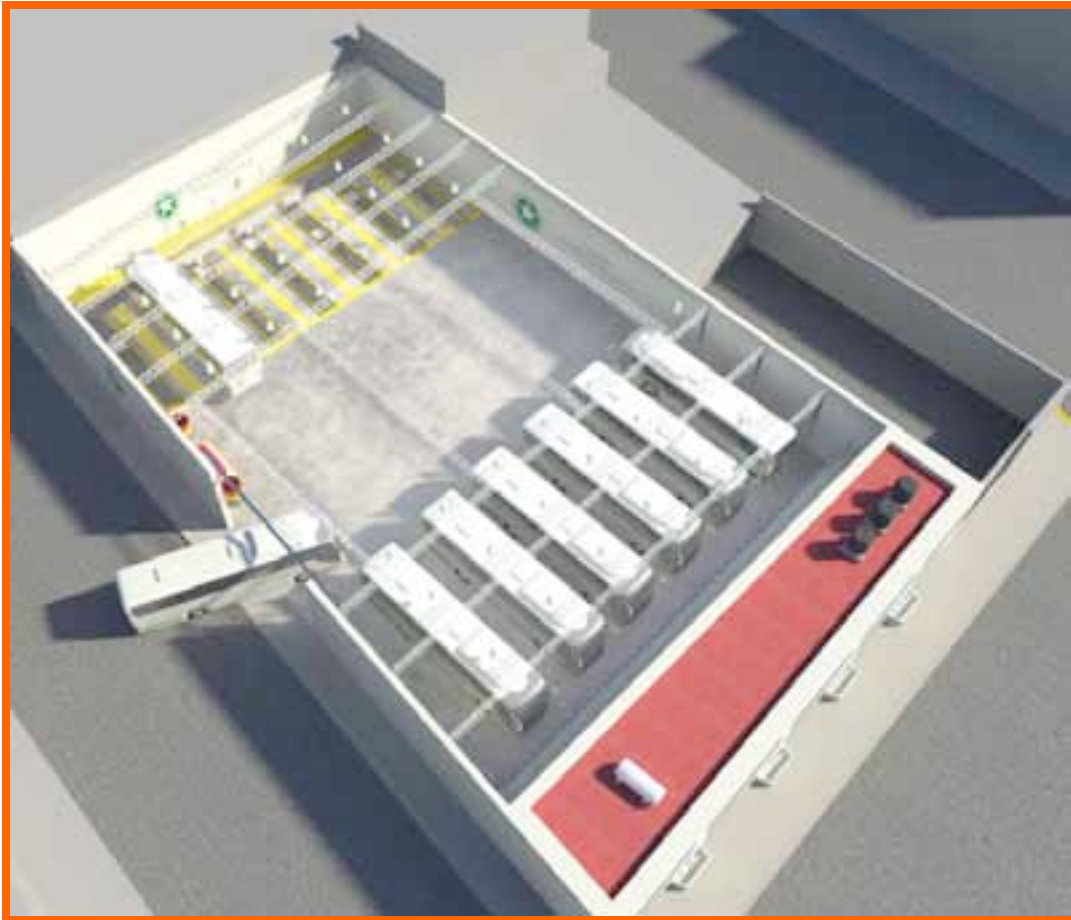




Corporativo Empresarial
S.A. de C.V.

OBRAS EJECUTADAS

Proyecto y edificación de taller para autobuses Estrella Blanca, Cd. de México.

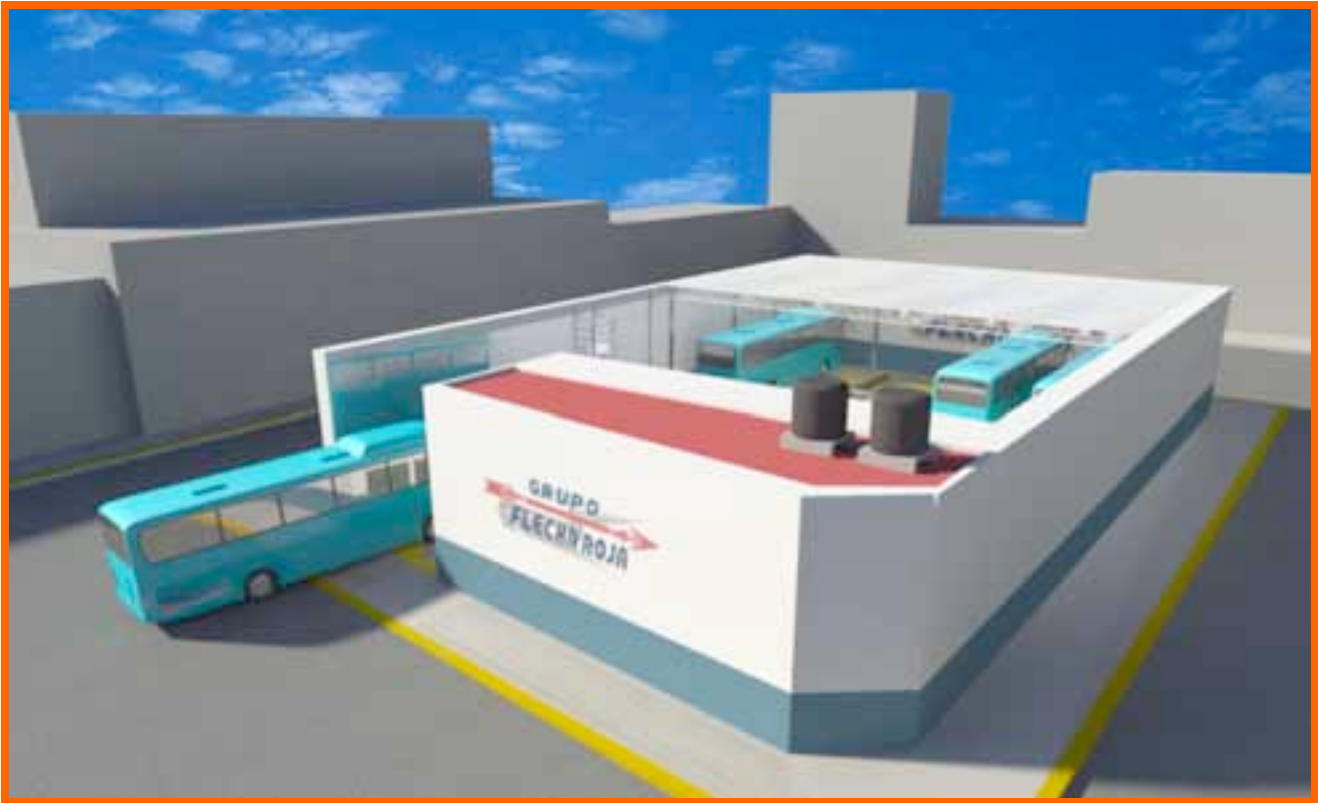




Corporativo Empresarial
S.A. de C.V.

OBRAS EJECUTADAS

Proyecto y edificación de taller para autobuses Flecha Roja Cd. de México.





Corporativo Empresarial
TA, S de RL

PROYECTOS

Proyecto de remodelación en las oficinas de la Dirección General de Administración y Desarrollo de Personal del Instituto Hidalguense de Educación.

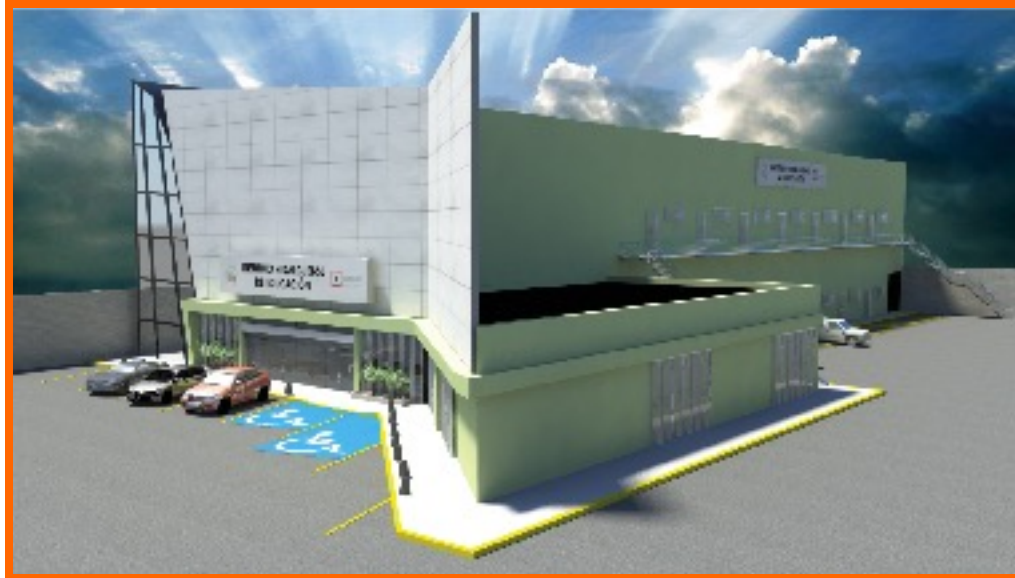




Corporativo Empresarial
TA, S de RL

PROYECTOS

Proyecto de remodelación de las oficinas de la Secretaría de Educación Pública de Hidalgo.



Proyecto ejecutivo del Centro de Desarrollo Social Zaragoza, en Iztapalapa, Edo. de Mex.





Corporativo Empresarial
S.A. de C.V.

PROYECTOS

Proyecto integral de casa – habitación en Privada del Bosque, Villas del Bosque, Pachuca, Hgo.





Corporativo Empresarial
S.A. de C.V.

PROYECTOS

Proyecto del Colegio de Ingenieros Civiles del Estado de Hidalgo, A.C.





Corporativo Empresarial
S.A. de C.V.

PROYECTOS

Proyecto Banco Actinver.





Corporativo Empresarial
S.A. de C.V.

PROYECTOS

Proyecto Bar lounge.





Corporativo Empresarial
S.A. de C.V.

PROYECTOS

Proyecto para Unidad Deportiva "Ciudad de los niños"

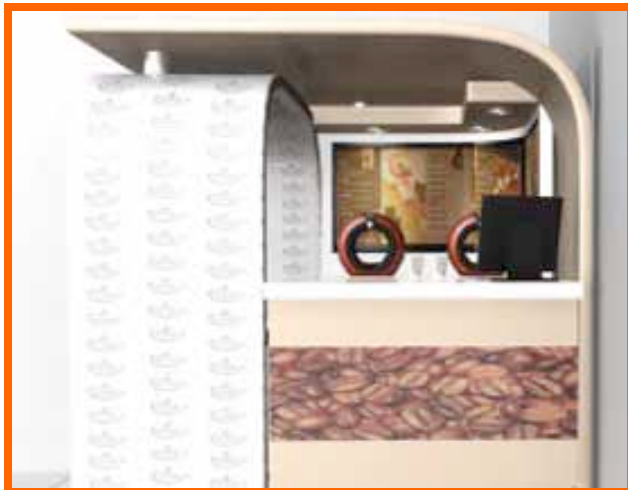




Corporativo Empresarial
S.A. S.C. de C.V.

PROYECTOS

Proyecto Stand Comercial.

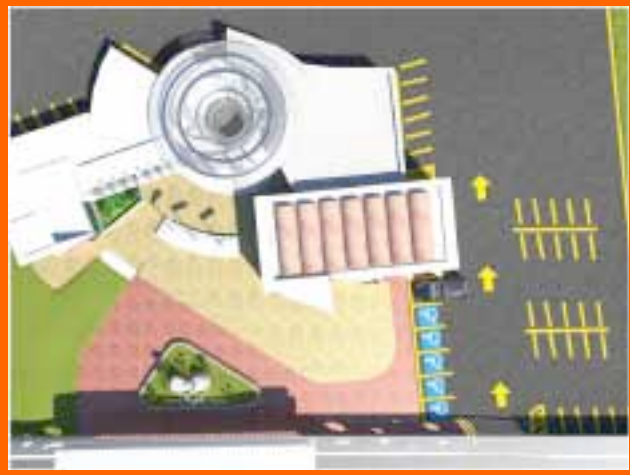




Corporativo Empresarial
S.A. de C.V.

PROYECTOS

Proyecto para Fundación Hidalgo Produce.





Corporativo Empresarial
S.A. de C.V.

Calle 5 de Febrero #104, 2do piso. Col. Periodistas, Pachuca, Hgo
Tels. oficina: 771 107 19 11 correo electrónico: contacto@rypcorporativo.com
www.rypcorporativo.com